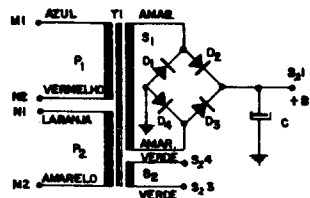
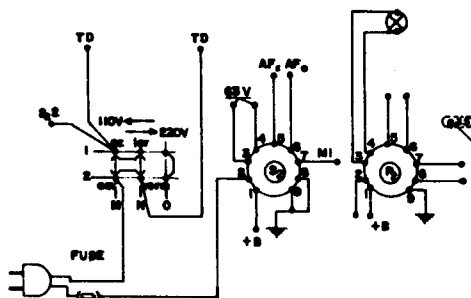
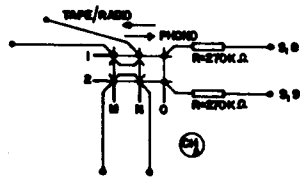
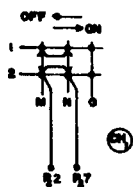
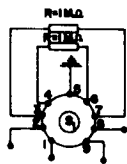
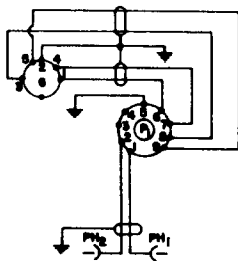
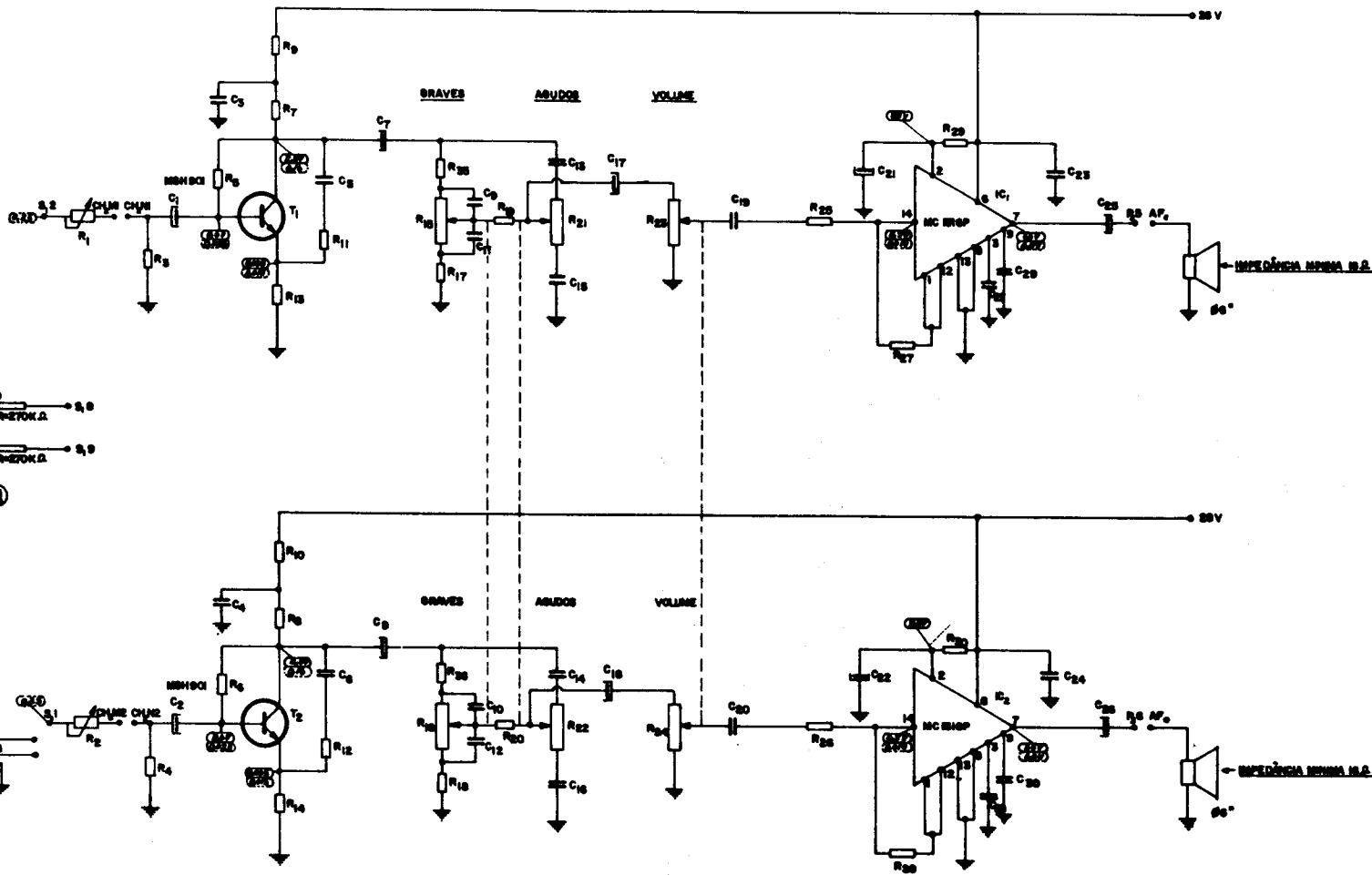
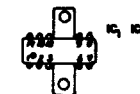


R	R <sub>1</sub>	R <sub>2</sub>	R <sub>3</sub>	R <sub>4</sub>	R <sub>5</sub>	R <sub>6</sub>	R <sub>7</sub>	R <sub>8</sub>	R <sub>9</sub>	R <sub>10</sub>	R <sub>11</sub>	R <sub>12</sub>	R <sub>13</sub>	R <sub>14</sub>	R <sub>15</sub>	R <sub>16</sub>	R <sub>17</sub>	R <sub>18</sub>	R <sub>19</sub>	R <sub>20</sub>	R <sub>21</sub>	R <sub>22</sub>	R <sub>23</sub>	R <sub>24</sub>	R <sub>25</sub>	R <sub>26</sub>	R <sub>27</sub>	R <sub>28</sub>	R <sub>29</sub>	R <sub>30</sub>	R <sub>31</sub>	R <sub>32</sub>	R <sub>33</sub>	R <sub>34</sub>	R <sub>35</sub>	R <sub>36</sub>	R <sub>37</sub>	R <sub>38</sub>	R <sub>39</sub>	R <sub>40</sub>	R <sub>41</sub>	R <sub>42</sub>	R <sub>43</sub>	R <sub>44</sub>	R <sub>45</sub>	R <sub>46</sub>	R <sub>47</sub>	R <sub>48</sub>	R <sub>49</sub>	R <sub>50</sub>	R <sub>51</sub>	R <sub>52</sub>	R <sub>53</sub>	R <sub>54</sub>	R <sub>55</sub>	R <sub>56</sub>	R <sub>57</sub>	R <sub>58</sub>	R <sub>59</sub>	R <sub>60</sub>	R <sub>61</sub>	R <sub>62</sub>	R <sub>63</sub>	R <sub>64</sub>	R <sub>65</sub>	R <sub>66</sub>	R <sub>67</sub>	R <sub>68</sub>	R <sub>69</sub>	R <sub>70</sub>	R <sub>71</sub>	R <sub>72</sub>	R <sub>73</sub>	R <sub>74</sub>	R <sub>75</sub>	R <sub>76</sub>	R <sub>77</sub>	R <sub>78</sub>	R <sub>79</sub>	R <sub>80</sub>	R <sub>81</sub>	R <sub>82</sub>	R <sub>83</sub>	R <sub>84</sub>	R <sub>85</sub>	R <sub>86</sub>	R <sub>87</sub>	R <sub>88</sub>	R <sub>89</sub>	R <sub>90</sub>	R <sub>91</sub>	R <sub>92</sub>	R <sub>93</sub>	R <sub>94</sub>	R <sub>95</sub>	R <sub>96</sub>	R <sub>97</sub>	R <sub>98</sub>	R <sub>99</sub>	R <sub>100</sub>
C	C <sub>1</sub>	C <sub>2</sub>	C <sub>3</sub>	C <sub>4</sub>	C <sub>5</sub>	C <sub>6</sub>	C <sub>7</sub>	C <sub>8</sub>	C <sub>9</sub>	C <sub>10</sub>	C <sub>11</sub>	C <sub>12</sub>	C <sub>13</sub>	C <sub>14</sub>	C <sub>15</sub>	C <sub>16</sub>	C <sub>17</sub>	C <sub>18</sub>	C <sub>19</sub>	C <sub>20</sub>	C <sub>21</sub>	C <sub>22</sub>	C <sub>23</sub>	C <sub>24</sub>	C <sub>25</sub>	C <sub>26</sub>	C <sub>27</sub>	C <sub>28</sub>	C <sub>29</sub>	C <sub>30</sub>	C <sub>31</sub>	C <sub>32</sub>	C <sub>33</sub>	C <sub>34</sub>	C <sub>35</sub>	C <sub>36</sub>	C <sub>37</sub>	C <sub>38</sub>	C <sub>39</sub>	C <sub>40</sub>	C <sub>41</sub>	C <sub>42</sub>	C <sub>43</sub>	C <sub>44</sub>	C <sub>45</sub>	C <sub>46</sub>	C <sub>47</sub>	C <sub>48</sub>	C <sub>49</sub>	C <sub>50</sub>	C <sub>51</sub>	C <sub>52</sub>	C <sub>53</sub>	C <sub>54</sub>	C <sub>55</sub>	C <sub>56</sub>	C <sub>57</sub>	C <sub>58</sub>	C <sub>59</sub>	C <sub>60</sub>	C <sub>61</sub>	C <sub>62</sub>	C <sub>63</sub>	C <sub>64</sub>	C <sub>65</sub>	C <sub>66</sub>	C <sub>67</sub>	C <sub>68</sub>	C <sub>69</sub>	C <sub>70</sub>	C <sub>71</sub>	C <sub>72</sub>	C <sub>73</sub>	C <sub>74</sub>	C <sub>75</sub>	C <sub>76</sub>	C <sub>77</sub>	C <sub>78</sub>	C <sub>79</sub>	C <sub>80</sub>	C <sub>81</sub>	C <sub>82</sub>	C <sub>83</sub>	C <sub>84</sub>	C <sub>85</sub>	C <sub>86</sub>	C <sub>87</sub>	C <sub>88</sub>	C <sub>89</sub>	C <sub>90</sub>	C <sub>91</sub>	C <sub>92</sub>	C <sub>93</sub>	C <sub>94</sub>	C <sub>95</sub>	C <sub>96</sub>	C <sub>97</sub>	C <sub>98</sub>	C <sub>99</sub>	C <sub>100</sub>
T	T <sub>1</sub>	T <sub>2</sub>	T <sub>3</sub>	T <sub>4</sub>	T <sub>5</sub>	T <sub>6</sub>	T <sub>7</sub>	T <sub>8</sub>	T <sub>9</sub>	T <sub>10</sub>	T <sub>11</sub>	T <sub>12</sub>	T <sub>13</sub>	T <sub>14</sub>	T <sub>15</sub>	T <sub>16</sub>	T <sub>17</sub>	T <sub>18</sub>	T <sub>19</sub>	T <sub>20</sub>	T <sub>21</sub>	T <sub>22</sub>	T <sub>23</sub>	T <sub>24</sub>	T <sub>25</sub>	T <sub>26</sub>	T <sub>27</sub>	T <sub>28</sub>	T <sub>29</sub>	T <sub>30</sub>	T <sub>31</sub>	T <sub>32</sub>	T <sub>33</sub>	T <sub>34</sub>	T <sub>35</sub>	T <sub>36</sub>	T <sub>37</sub>	T <sub>38</sub>	T <sub>39</sub>	T <sub>40</sub>	T <sub>41</sub>	T <sub>42</sub>	T <sub>43</sub>	T <sub>44</sub>	T <sub>45</sub>	T <sub>46</sub>	T <sub>47</sub>	T <sub>48</sub>	T <sub>49</sub>	T <sub>50</sub>	T <sub>51</sub>	T <sub>52</sub>	T <sub>53</sub>	T <sub>54</sub>	T <sub>55</sub>	T <sub>56</sub>	T <sub>57</sub>	T <sub>58</sub>	T <sub>59</sub>	T <sub>60</sub>	T <sub>61</sub>	T <sub>62</sub>	T <sub>63</sub>	T <sub>64</sub>	T <sub>65</sub>	T <sub>66</sub>	T <sub>67</sub>	T <sub>68</sub>	T <sub>69</sub>	T <sub>70</sub>	T <sub>71</sub>	T <sub>72</sub>	T <sub>73</sub>	T <sub>74</sub>	T <sub>75</sub>	T <sub>76</sub>	T <sub>77</sub>	T <sub>78</sub>	T <sub>79</sub>	T <sub>80</sub>	T <sub>81</sub>	T <sub>82</sub>	T <sub>83</sub>	T <sub>84</sub>	T <sub>85</sub>	T <sub>86</sub>	T <sub>87</sub>	T <sub>88</sub>	T <sub>89</sub>	T <sub>90</sub>	T <sub>91</sub>	T <sub>92</sub>	T <sub>93</sub>	T <sub>94</sub>	T <sub>95</sub>	T <sub>96</sub>	T <sub>97</sub>	T <sub>98</sub>	T <sub>99</sub>	T <sub>100</sub>



○ TENSÕES CONTÍNUAS MEDIDAS C/ VOLTMETRO DE 0/100V  
 ○ TENSÕES ALTERNADAS MEDIDAS C/ MILIVOLTMETRO DE 0/100mA



COD. DE 65/001



- STUDIO 65 -

Obs.: QUALQUER ALTERAÇÃO DESTA CIRCUITO É DIREITO EXCLUSIVO DA FIRMA.